



# Présentation LEVELO

01.2025

X'PERTUS- Conseils et équipements  
environnement  
et mobilité douce

60, rue François 1er 75008 PARIS  
+33 (0)3 67 30 12 47  
[contact@xpertus.fr](mailto:contact@xpertus.fr)



A large, light gray silhouette of a cyclist riding a bicycle is the central focus. The cyclist is wearing a helmet and a backpack. The background features a city skyline silhouette on the left and a park area with a playground and a person walking on the right. In the top right corner, there are silhouettes of tree branches. The word "LEVELO" is overlaid on the cyclist's torso.

# LEVELO





Caractéristiques du produit  
LEVELO



X'Pertus

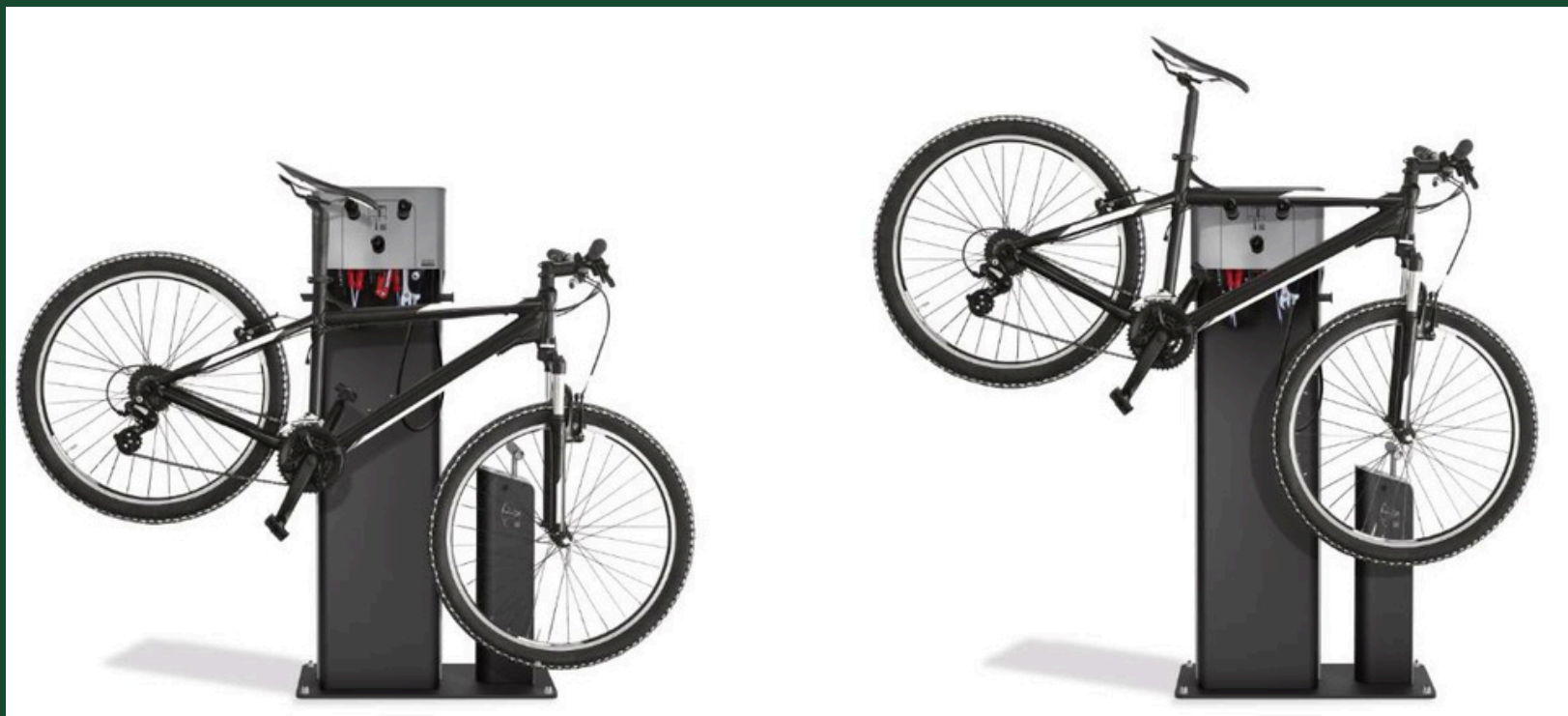
# Caractéristiques produit LEVELO



Support pour casque

Support de réparation pour pneus

# Caractéristiques produit LEVELO



# Caractéristiques produit LEVELO



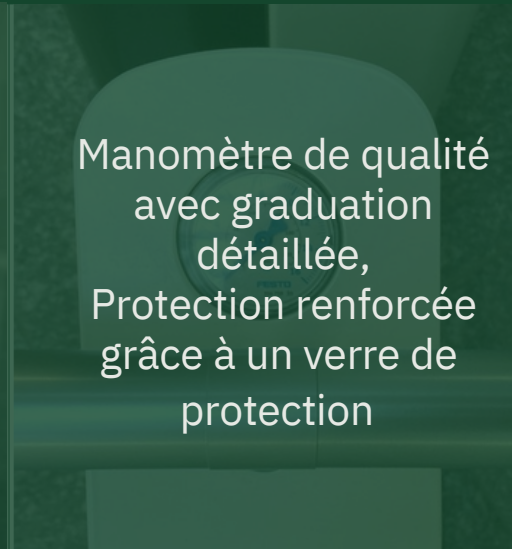
Façade épurée



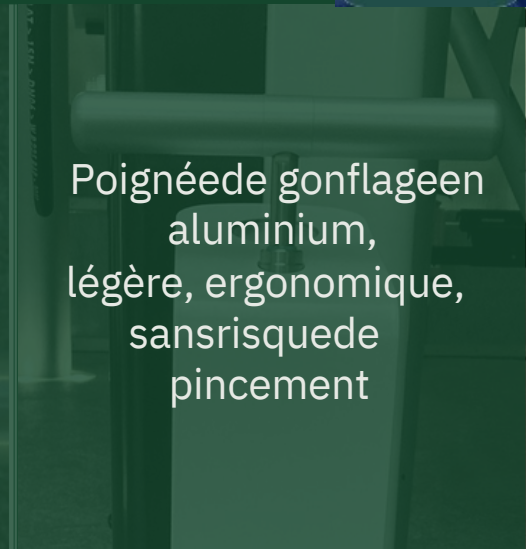
Support vélo antidérapant de haute qualité



Embout de gonflage professionnel



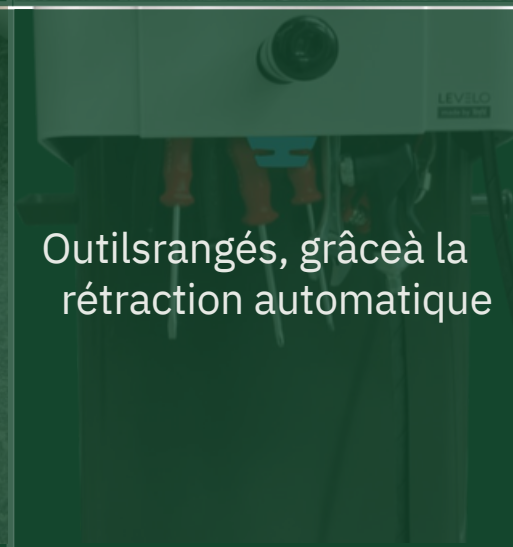
Manomètre de qualité avec graduation détaillée, Protection renforcée grâce à un verre de protection



Poignée de gonflage en aluminium, légère, ergonomique, sans risque de pincement



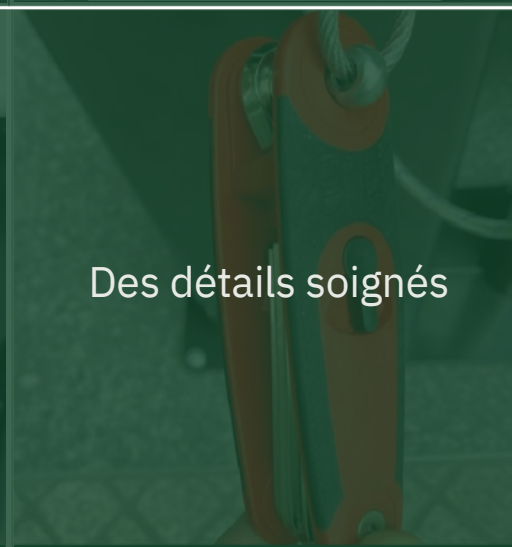
Aucun recoin de saleté



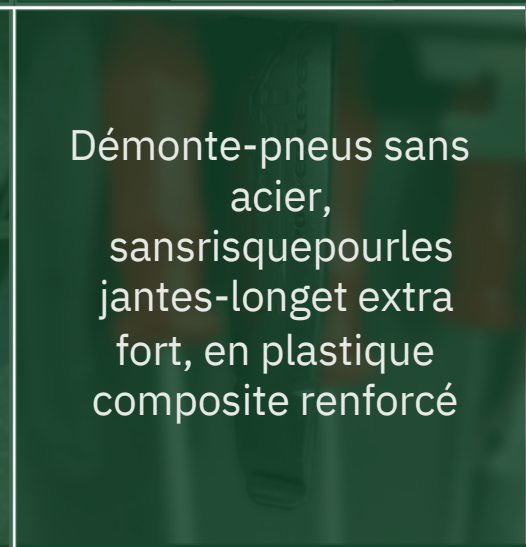
Outils rangés, grâce à la rétraction automatique



Platine anti-rétraction, permettant de bloquer les outils lors des réparations

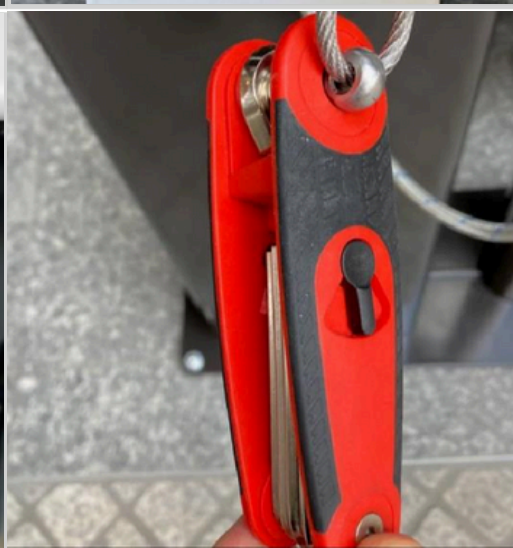


Des détails soignés

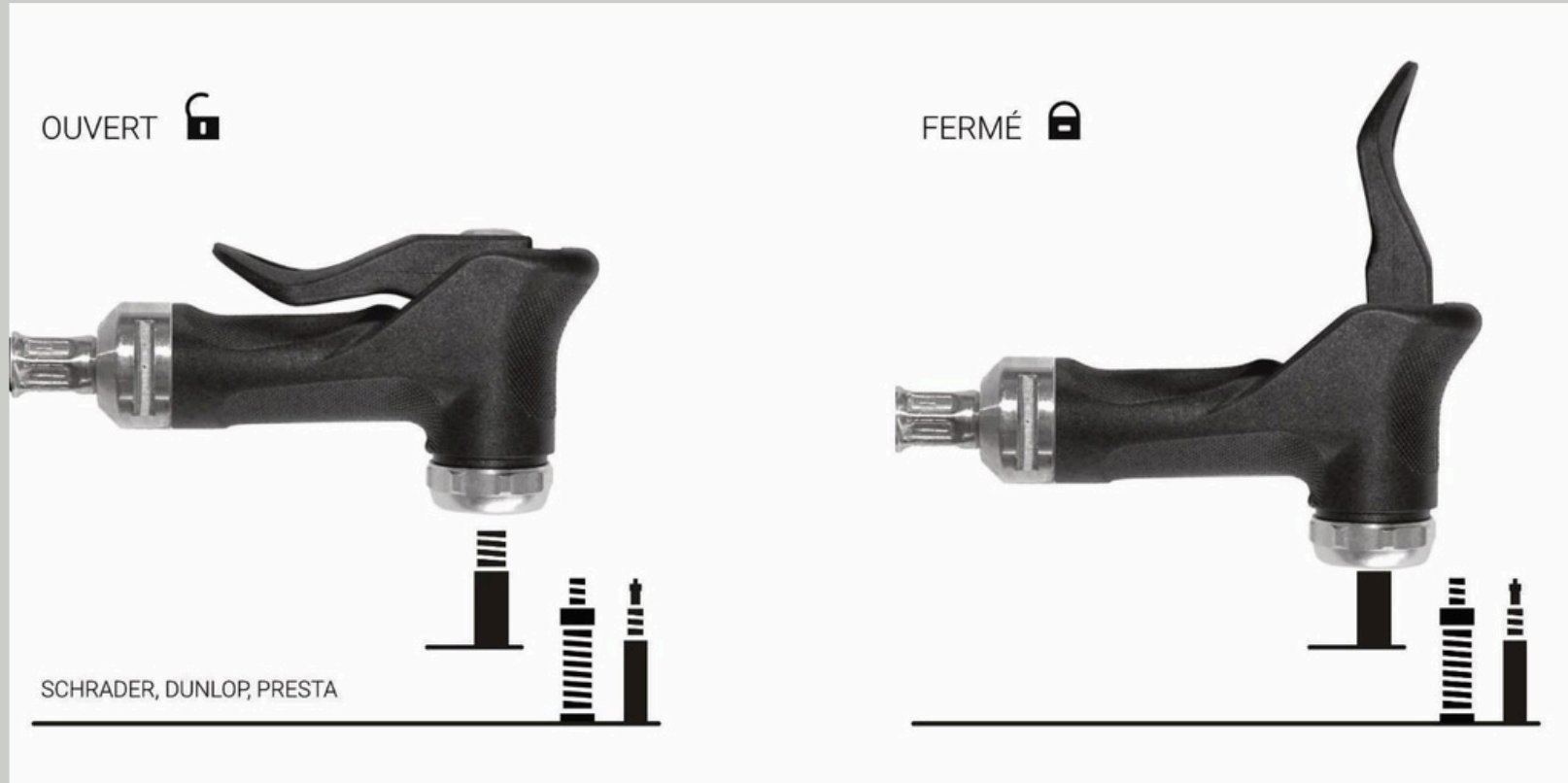


Démonte-pneus sans acier, sans risque pour les jantes-longet extra fort, en plastique composite renforcé

# Caractéristiques produit LEVELO



# Caractéristiques produit LEVELO



# Caractéristiques produit LEVELO



Support pourcasque



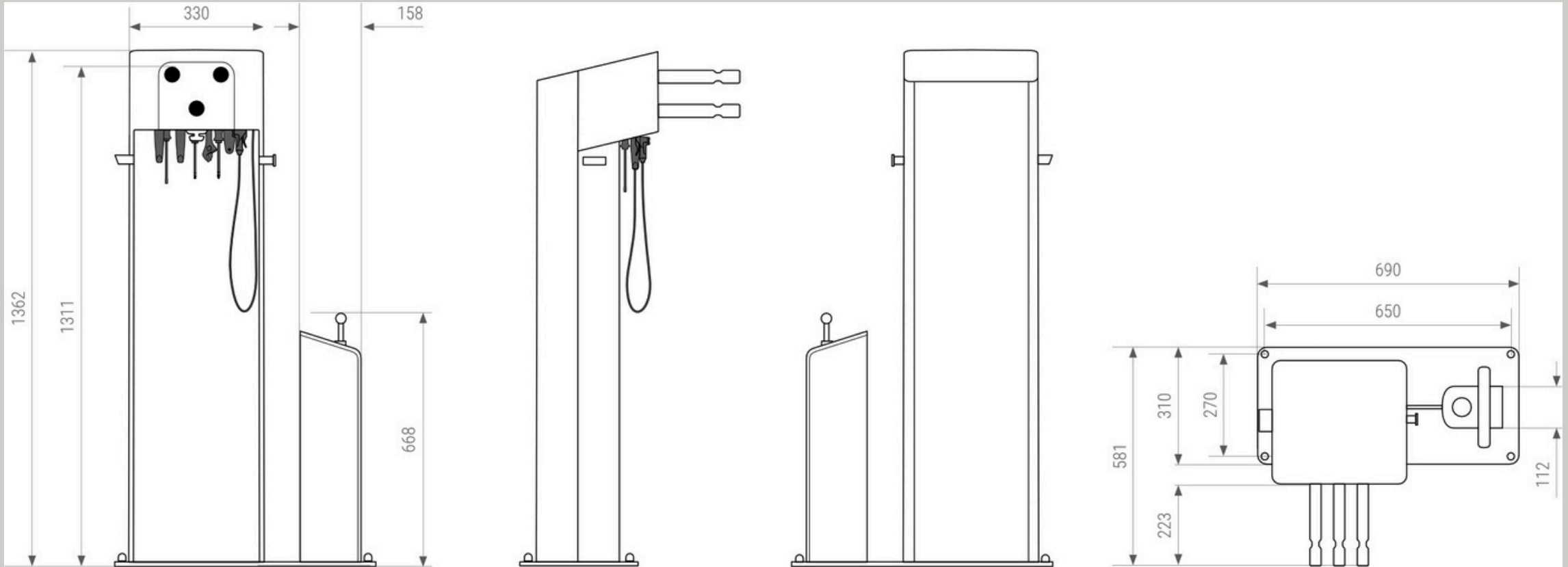
Support de réparation des  
chambres à air

Installation LEVELO



X'Pertus

# Caractéristiques produit LEVELO

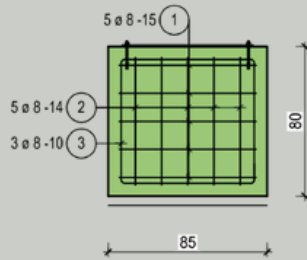


# LEVELO Station – Plan du socle



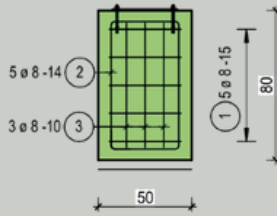
**VUE M1:25**

Ansicht M 1:25



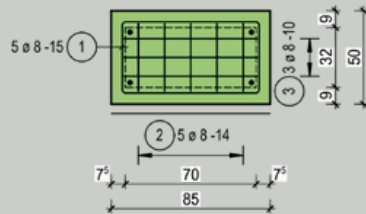
**COUPE M1:25**

Schnitt M 1:25



**VUE DE DESSUS M1:25**

Draufsicht M 1:25



Stabliste - Biegeformen

Pos.	Stck	ø [mm]	Einzel Länge [m]	Bemaßte Biegeform (unmaßstäblich)	Gesamt Länge [m]	Masse [kg]
1	5	8	2.48		12.40	4.90
2	5	8	2.34		11.70	4.62
3	3	8	3.00		9.00	3.56
Gesamtmasse [kg] :					13.08	

## BEACHTEN:

Anforderungen an den Beton in Abhängigkeit von den Umgebungsbedingungen:  
 bewittert, Frost, ohne Taumittel: C25/30, XC4, XF1  
 bewittert, Frost, mit Taumittel: C30/37(LP), XC4, XF4, XD3

## A NOTER:

Exigences pour le béton en fonction des conditions environnantes :  
 exposé aux intempéries, au gel, sans agent de dégel : C25/30, XC4, XF1  
 exposé aux intempéries, au gel, avec agent de dégel : C30/37(LP), XC4, XF4, XD

# LEVELO Station -Installation



## Outils conseillés :

- \* Marteau-perforateur
- \* Foret à béton de 12 mm
- \* Marteau approprié
- \* Clé plate de 19 mm
- \* 2 personnes

## Accessoires de montage :

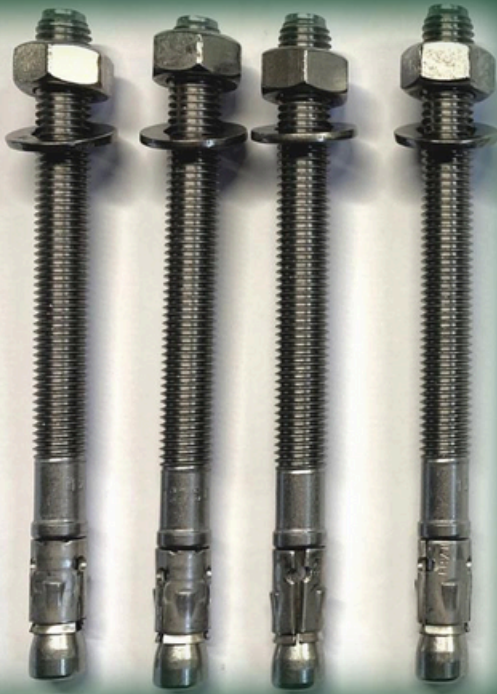
- 4 goujons d'ancrage Fischer FAZ II 12/50 R
- 4 rondelles
- 4 écrous hexagonaux M12
- 4 écrous borgnes M12

## Consignes de sécurité :

- Les distances minimales par rapport aux voies publiques doivent être respectées conformément aux dispositions légales en vigueur.
- Les autorisations de percement, les autorisations de travaux et les arrêtés de voirie doivent être obtenus.
- Les exigences minimales pour le socle béton (voir plan du socle) doivent être prises en compte et doivent faire l'objet d'un calcul statique en cas de variation.
- La borne de réparation de vélos ne peut être installée que sur une surface plane, par un personnel spécialisé et formé.
- La borne doit être installée dans un endroit bien éclairé.

# LEVELO Station -Installation

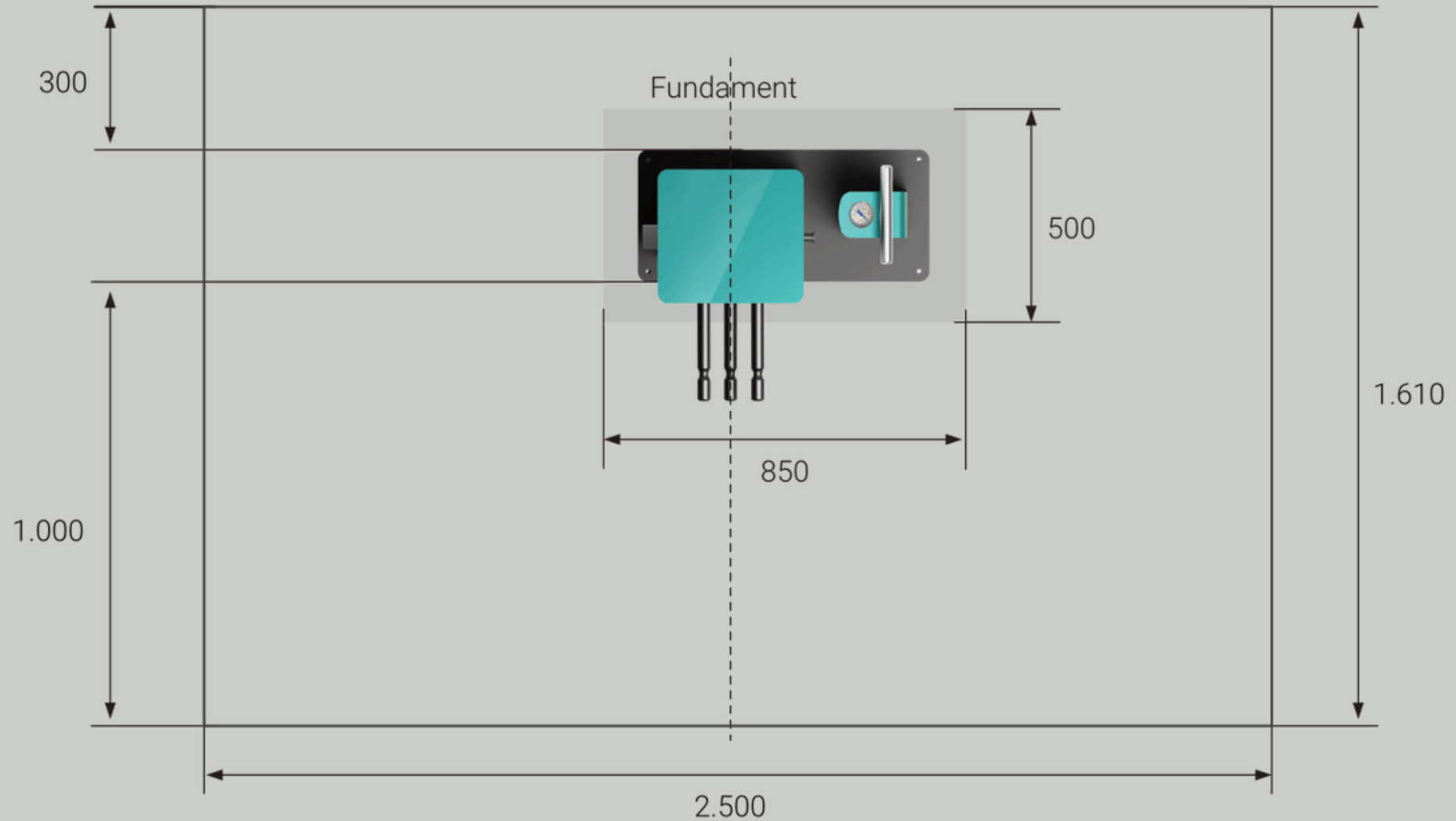
Accessoires de montage



En option: kitécrousantivol



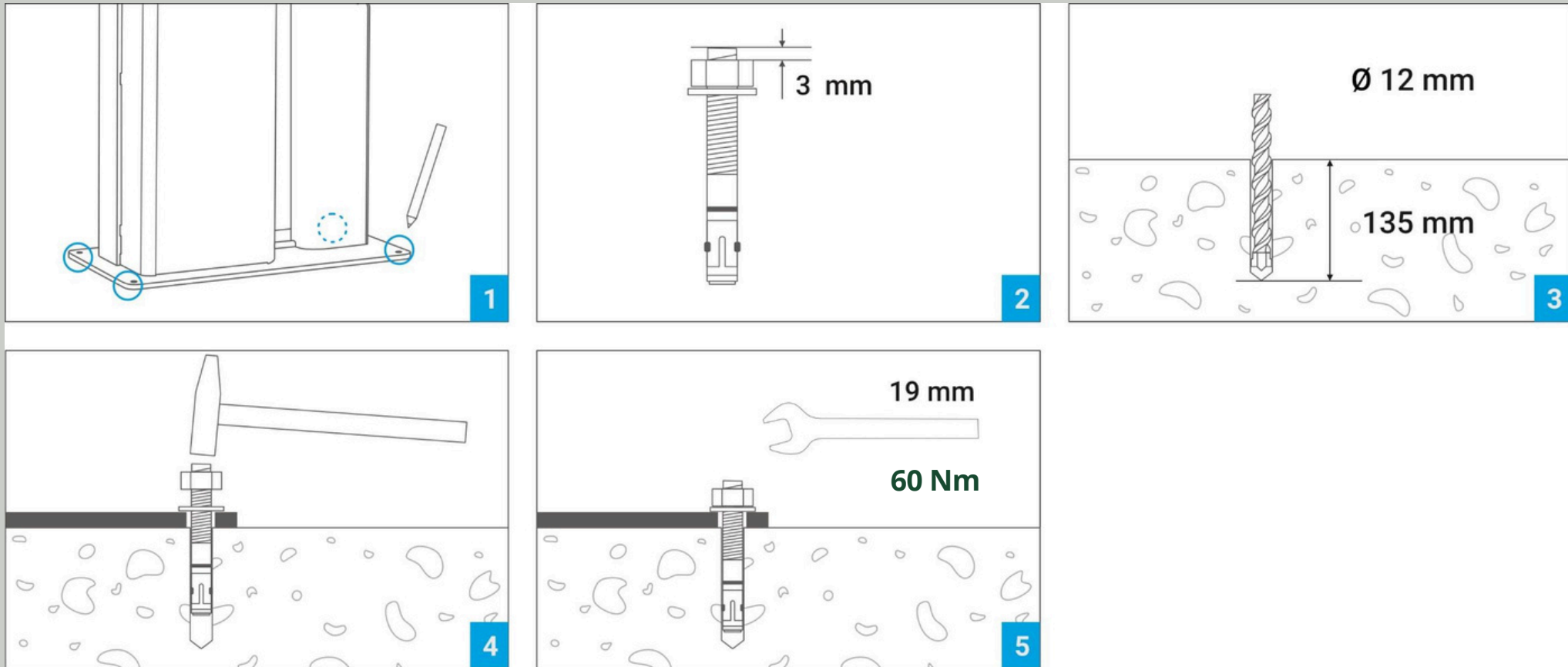
# LEVELO Station - Installation



# LEVELO Station -Installation

Accessoires de montage fournis par nos soins:

Goujons d'ancrage Fischer FAZ II 12/50 R, 4 rondelles, 4 écrous hexagonaux M12, 4 écrous borgnes M12



Garantie LEVELO



X'Pertus

# LEVELO Station -Garantie



Nous accordons une garantie de 12 mois pour notre station de réparation de vélos.

La garantie couvre tous les défauts de matériel et de fabrication et s'applique à partir de la date de production (voir l'étiquette d'identification située derrière le capot supérieur).

La garantie n'est valable qu'à condition que ce produit ait été monté et installé dans le cadre des paramètres décrits, par un personnel compétent et qualifié, que l'entretien ait été correctement effectué et que les réparations n'aient été effectuées qu'avec des pièces d'origine .

Le produit ne doit pas être manipulé ou utilisé de manière inappropriée, et aucune modification ne doit être effectuée, faute de quoi le client ne pourrait pas bénéficier de la garantie.

Coloris LEVELO



X'Pertus

# Coloris LEVELO



RAL 1023  
Jaunetrafic

RAL 2002  
Rouge orangé

RAL 5010  
Bleu gentiane

RAL 9016  
Blanc

RAL 9023  
Gris métallisé

RAL 5018  
Bleu turquoise

DB703  
Gris galaxy

Personnalisation LEVELO



X'Pertus

# Personnalisation LEVELO



A nous transmettre: données  
graphiques au format eps, ai, pdf ou jpg haute  
résolution

Pièces détachées / Maintenance

LEVELO



X'Pertus

# Pièces détachées / Maintenance LEVELO





# X'Pertus

X'PERTUS- Conseils et équipements environnement et mobilité douce  
60, rue François 1er 75008 PARIS - +33 (0)3 67 30 12 47 - [contact@xpertus.fr](mailto:contact@xpertus.fr)